

自動車補修用 半自動溶接ワイヤ

EC YGW16
For body repair

材料の知識はちょっと・・・、
溶接技術には自信が・・・。

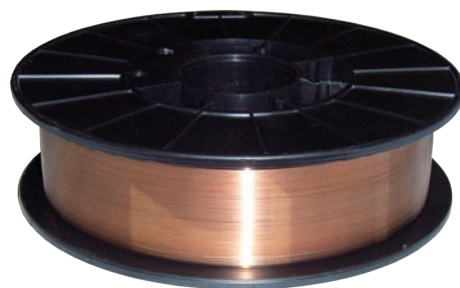
**お待たせしました！
第2弾**

軟鋼および 490MPa 級高張力鋼の 混合ガス溶接用ソリッドワイヤ

自動車メーカーでは、軟鋼、高張力鋼、超高張力鋼板等の半自動溶接では、MAG 溶接法を推奨しております。

最も多く使用されている 50kg 級高張力鋼ワイヤとして、エコウエルディングは EC-YGW16 を新開発しました。高精製、純鉄に近い最高の品質で最も低コストでの提供を実現します。

[新開発の EC-YGW16 は混合ガス (Ar/80%+CO₂/20%) ワイヤ JIS Z3312 / YGW16 の規格に適合します。]



0.6mm/
5kg巻

EC-YGW16 製品写真

EC-YGW16 が安全で環境にやさしい 自動車ボディの補修溶接を実現します！

EC-YGW16 の仕様

| | |
|-------------|-------------------------------|
| 該当 JIS | Z3312 YGW16 |
| 溶接金属の化学成分 | C, Mn, Si, S, P, Cu |
| 溶接金属の機械的性質) | 引張強度 530MPa |
| | 降伏点 440MPa |
| | 伸び 26% |
| 適用金属 | 軟鋼及び 490MPa 級高張力鋼 |
| サイズ/重量 | 0.6mm / 5Kg 巻き |
| ポビン径 | 200mm(直径)×55mm(幅) |
| シールドガス | Ar/80% + CO ₂ /20% |

- 低電流でアークが安定し鋼板への熱影響を抑え、スパッタも少なく薄板に最適
- 溶着金属が柔らかく、切削性に優れ後処理が容易。
- 一部の自動車メーカーがプラグ溶接時のワイヤとして指定。
※トヨタ・新型プリウス、ウィッシュ
980MPa 超高張力鋼板を含む 2 枚のパネルを溶接する場合の溶接条件
⇒プラグ径 10 mm / 溶接ワイヤ：JIS Z3312 YGW16 / 混合ガス
- 高精製、純鉄に近い最高の品質で自由に流動しブローホールやヒュームの発生を抑制します。
- 溶着金属は極めて延性に富んでいます。
- 溶接部は、鋼と同じ膨張係数を持っています。
- 耐酸化性被覆の為貯蔵時寿命が長くなります。
- 薄板、自動車ボディ、肉薄パイプなどの接合に最適です。
- 安全で環境にやさしい自動車ボディの補修溶接を実現！
※シールドガスに炭酸ガスではなくアルゴン系混合ガスを使用。
- 作業時の CO₂ 排出量を 50% 以下に低減。

【製造元】



エコウエルディング 株式会社

〒243-0303 神奈川県愛甲郡愛川町中津 3503-8 番地
TEL : 046-284-3105 FAX : 046-284-3108
<http://www.ecowelding.co.jp/>