

MIG MAG WELDING SYSTEM

**QC-MIG 220 Digital**

Model YMI-220D

新軽量化材料を中心に多彩な接合が不可欠となった  
ボディショップの溶接作業。

QC-MIG 220 Digitalは、この一台で  
「鋼板」「高張力鋼板」「アルミ」「ステンレス」「ブレイジング」にと、  
自動車钣金に必要とされる全ての溶接に  
独自の溶接プログラムと技法で完全サポートします。

**YASHIMA CORPORATION**

今、多種多様に求められる  
車体整備の溶接作業に対応できていますか？  
この一台で、車体整備、とりわけ新軽量化材料の  
溶接作業全般に道を開きます。

## ショートアークを極める！ボディショップ専用仕様！！

### 何が「ボディショップ専用」なのか…

#### ●溶接条件設定が簡単であること

パルスアーク並みの溶接品質を確保しながら、パルスアーク独特の煩わしいパラメータ設定は一切不要。作業に合わせてボタン選択するだけで予めプログラムされた溶接条件で作業スタート。

#### ●車体整備のための溶接プログラム

今、多彩に求められるあらゆる車体整備の溶接作業に完全対応。軟鋼・薄板のプログラムはもちろん、高張力鋼板、アルミ、ステンレス、ブレージング用にも、最適なプログラムをインプットしました。

新軽量化材料を中心に  
多彩な接合が不可欠となった  
ボディショップの溶接作業。

MIG選びの迷路に  
迷い込んだらこの一台！

- ✓ 軟鋼・薄板
- ✓ 亜鉛メッキ鋼板
- ✓ 高張力鋼板
- ✓ アルミニウム
- ✓ ステンレス
- ✓ MIGブレージング

MIG MAG WELDING SYSTEM

**QC-MIG 220 Digital**

Model YMI-220D

キューシーミグ 220 デジタル





## QC-MIGデジタルコントロールシステム

- ・多彩な作業がワンタッチのボタン操作で可能に。
- ・初期設定値を簡単に微調整。
- ・メモリ機能で好みの設定を記録し、ワンタッチで呼び出し。



### Feモード

車体整備における鋼板の溶接では、薄板・亜鉛メッキ・高張力鋼板という難易度の高い溶接に対応しなくてはなりません。MOシステム<sup>※1</sup>と独自の溶接プログラムで強力サポート。



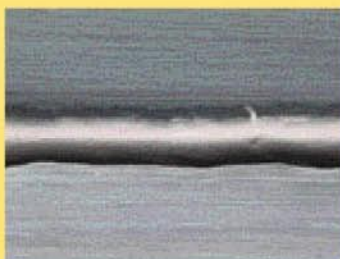
### Ssモード

ドレスアップや架装等により、ステンレスの需要は確実に広がっております。フラックス入りワイヤとの組み合わせで驚きの外観を実現します。



### Alモード

今やアルミを使用したボディ外板は当たり前となってきました。アルミの溶接ができる、出来ない、の差は、工場の収益に大きく差をつけます。アルミ薄板溶接を中心にプログラムされた溶接条件。



### CuSi3/CuAl8モード

高張力鋼板の多用により、MIGブレイジング接合が不可欠となっています。自動車メーカーで指定する部位や、接合強度が比較的必要な無い箇所、ブレイジングは威力を発揮します。

※1 MOシステムの詳細説明は裏面に記してあります。



# MOシステムとは

MOシステムはヤシマと大陽日酸（旧日本酸素）が共同開発した自動車板金用高張力亜鉛メッキ鋼板溶接システムです。MOサンアークは、大陽日酸が開発した「自動車用高張力亜鉛メッキ鋼板」専用ガス。自動車メーカーの製造ラインにも採用されています。

Produced by



Supported by



大陽日酸  
The Gas Professionals

高張力亜鉛メッキ鋼板専用シールドガス「MO サンアーク225」は下記の要領にてお申し込みください。

## 「MOサンアーク ヤシマ専用10リッター瓶」のお申し込み方法

- お申し込み窓口：(株)ヤシマ MOシステム事業部
- 販売元：日酸TANAKA株式会社
- 製造元：大陽日酸株式会社

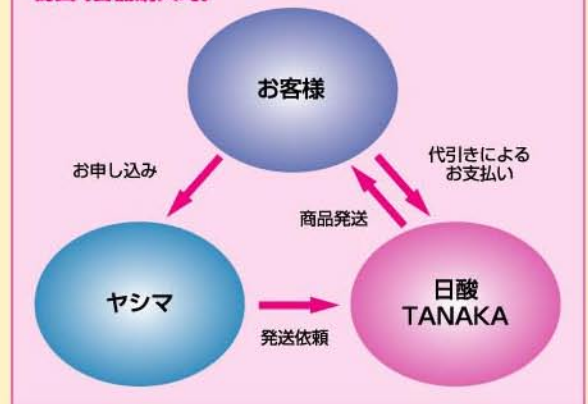
### 1. お申し込み方法

- ① 初回のご注文は所定の用紙にご記入の上、下記お申し込み窓口までFAXにてお願いいたします。弊社にてお取次ぎ後、販売元である日酸TANAKA日野営業所からお客様に直接連絡がまいります。尚、一般のガス販売店経由では「MOサンアーク ヤシマ専用10リッター瓶」を申し込むことが出来ませんので、ご注意ください。
- ② ガスのお取引はお客様と日酸TANAKA日野営業所との直接取引となります。
- ③ 代金支払方法は、宅配便による「代引き」となります。あらかじめご了承ください。  
初回お申し込み窓口：株式会社ヤシマ MOシステム事業部 FAX.042-480-0811

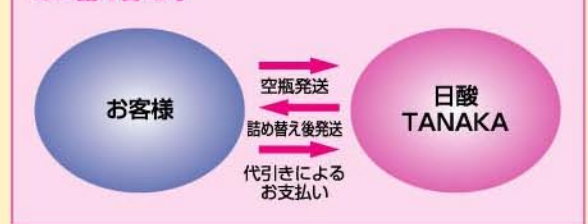
### 2. 物流ルート〈業界初の「宅配便供給ネットワーク」〉

- ① 初回（容器購入時）専用ケースにて指定宅配便でお手元に届きます。尚、ケースはガス詰め替え時に必要となりますので必ず保存してください。
- ② ガス詰め替え時 専用ケースにて指定宅配便にお出しください。その際には、初回購入時に同梱してある「着払い伝票」をご利用ください。

#### 初回（容器購入時）



#### ガス詰め替え時



### 3. MOシステム導入コスト（MOサンアーク225ヤシマ専用10リッター瓶はレンタル瓶の設定はありません）

MOサンアーク225 ヤシマ専用10リッター瓶(初回ガス充填済) ¥34,650(税込み)

MOサンアーク225 詰め替え(往復の運賃を含む全国一律) ¥9,975(税込み)

※詰め替え時の所要期間は約1週間前後です。その間、MOガスでの作業が出来なくなりますので、専用瓶の複数購入をお勧めします。その場合、割り引きがありますので購入時にお問い合わせください。

#### 標準付属品

- ・250A/3mトーチ(スチール用)×1式
- ・アースケーブル×1式
- ・アルゴンガスゲージ×1式
- ・0.6mmスチールワイヤ5kg(YGW16)×1
- ・ワイヤローラー0.6/0.8mm用  
1.0/1.2mm用×各1
- ・コンタクトチップ0.6/0.8/1.0mm×各1

#### QC-MIG220D仕様

適用規格番号	JIS C 9300-1:2006タイプ J
型式	YMI-220D
定格入力電圧	三相 200V (50/60Hz)
定格最大入力電流	23A
出力範囲	13A
使用率	30% 200A-24V
	60% 140A-21V
	100% 110A-20V
無負荷電圧	17~36V
外形寸法(D×W×H)	792×444×720mm
質量	61kg
保護等級	IP22



# 株式会社 ヤシマ

本社：東京都調布市富士見町2-5-8  
営業所：仙台・大阪・福岡

●http://www.yashima-net.co.jp

Y2007071

